

# GAZAR LOADER



## شرکت گازار لودر تبریز

### TBL 550 4WD

## ویژگیهای TBL 550:

## قابلیت نصب آپشنهای:

- دارای کولر استاندارد
- چکش هیدرولیکی
- عمق حفاری ۵/۵ متر
- باکت جلو چهار منظوره
- قابلیت کار در مناطق گرمسیر
- باکت عقب در عرضهای ۴۰ و ۶۰ سانتیمتری



- پر قدرت ، بادوام
- مدرن ، زیبا ، ایمن
- با کیفیت ، کارآیی بالا
- کنترل بهتر ، راحتی اپراتور
- وسعت دید راننده



## مشخصات موتور

## مشخصات سیستم هیدرولیک

نوع موتور	پرکینز ۱۰۰۶
قدرت موتور	۱۱۵ اسب بخار
تعداد سیلندر	۶
دورنامی در دقیقه	۲۲۰۰
حداکثر گشتاور به نیوتن متر	۴۸۰
دور در ماکزیم گشتاور در دقیقه	۱۴۰۰
فیلتر هوای موتور	خشک دو المنته
فیلتر گازوئیل	پرکینز
نوع پمپها: دنده ای (۱) ۱۰۰۰ دور در دقیقه دبی: ۶۵ L/min	
(۲) ۲۰۰۰ دور در دقیقه دبی: ۱۳۰ L/min	
مجموع دبی (L/min)	۱۹۵
حداکثر فشار (بار)	۲۲۰
توان جذبی پمپ (کیلو وات)	۵۰
خنک کاری با	هوا
نوع فیلتر	گیج دار در مسیر برگشت
نوع چک	فورج اروپایی

## سیستم انتقال قدرت

## ظرفیتها

نوع گیربکس	۱۲ سرعته سنکرون
تعویض دنده	دستی
تعداد دنده	۹ دنده جلو ۳ دنده عقب
ظرفیت بار استاتیکی محور جلو	۵ تن
ظرفیت بار استاتیکی محور عقب	۶/۵ تن
مخزن هیدرولیک	۶۵ لیتر
کل مدار هیدرولیک	۱۳۰ لیتر
مخزن سوخت	۱۶۰ لیتر
روغن موتور	۱۴/۳ لیتر
روغن سیستم انتقال قدرت	۴۵ لیتر

## سیستم فرمان

## ابعاد باکت جلو

نوع فرمان	هیدرو استاتیک
مینیم شعاع چرخش از تایر جلو	۴/۵ متر
مینیم شعاع چرخش از تایر عقب	۵/۷ متر
چهارکاره	معمولی
ظرفیت به متر مکعب	۱/۵
وزن به کیلوگرم	۸۹۰

## سیستم ترمز

## ابعاد باکت عقب

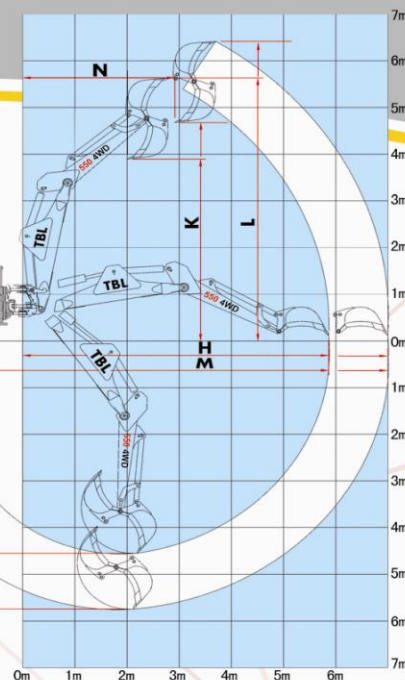
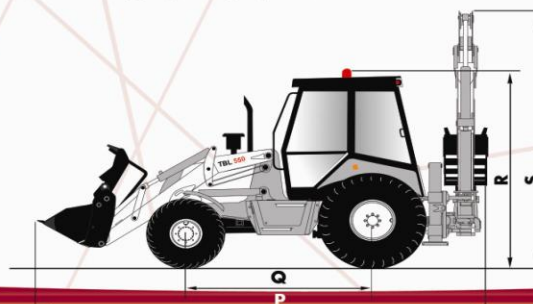
نوع ترمز	دیسکی استاتیکی
تعداد دیسک	۴ عدد
محرك	هیدرولیکی
ترمز دستی	مکانیکی
عرض به میلی متر	۴۰۰ ۶۰۰ ۸۰۰
ظرفیت به لیتر	۲۸۵ ۱۸۰ ۱۶۰
وزن به کیلوگرم	۲۲۵ ۱۹۵ ۱۶۰

## مشخصات تایرها

تایر جلو	۱۶/۵R۲۰ ۱۴لايه
تایر عقب	۱۶/۹R۲۸ ۱۴لايه

## ابعاد کلی

P حداکثر طول	۶/۲ متر
Q فاصله دو محور	۲/۵۷ متر
R ارتفاع کابین	۳ متر
S ارتفاع دکل در ترانسپورت	۴/۲۵ متر
فاصله از سطح زمین	۰/۵ متر
عرض کلی	۲/۴ متر



## ابعاد لودر جلو

- A حداکثر ارتفاع لودر به متر
- B حداکثر نفوذ در خاک در وضعیت افقی باکت به میلیمتر
- C حداکثر ارتفاع بین لولای باکت لودر به متر
- D حداکثر ارتفاع باکت هنگام تخلیه به متر
- E فاصله از دماغه در حال تخلیه به متر
- F زاویه بارگیری باکت جلو
- G1 زاویه باکت در ماکزیم ارتفاع
- G2 زاویه تخلیه باکت جلو

## ابعاد بیل عقب

- J حداکثر عمق حفاری به متر
- H حداکثر دسترسی در وضعیت افقی دکل به متر
- L حداکثر ارتفاع دسترسی به متر
- K حداکثر ارتفاع کاری دکل به متر
- M حداکثر دسترسی در وضعیت افقی دکل از اکسل عقب به متر
- N فاصله باکت از بین پیوت به متر
- S زاویه چرخش دکل

## باکت معمولی

باکت معمولی	۴/۳۰
باکت دو تکه	۴/۳۲
چهار منظوره	۱۱۵
	۳/۴۹
	۲/۷۳
	۰/۸۹
	۴۳°
	۵۰°
	۴۵°

باکت معمولی	۵/۵
باکت دو تکه	۷
چهار منظوره	۵
	۴
	۸
	۲/۹۰
	۱۸۰°

