



سني پارس  
Snow pars Co.

SP 120



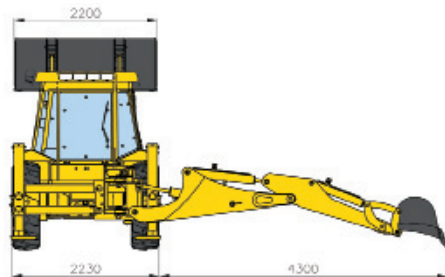
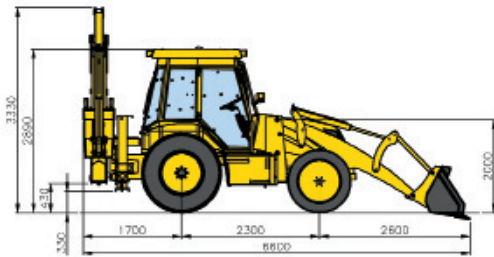
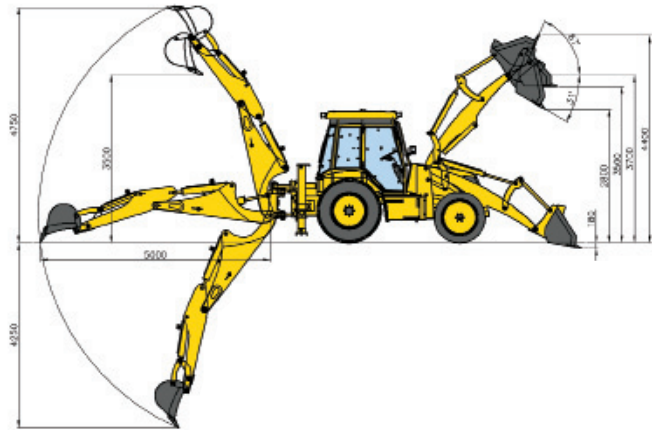
# SP 120

## عملکرد لودر

حجم باکت لودر ۰/۹ متر مکعب  
 قدرت شکافتن ۴۱۸۰ کیلوگرم نیرو  
 حداکثر ظرفیت در حداکثر ارتفاع ۱۸۵۰ کیلوگرم

## عملکرد بکهو

حجم باکت بکهو ۰/۱۲ متر مکعب  
 قدرت شکافتن ۳۲۴۰ کیلوگرم نیرو



شرکت سنوپارس حق تغییر مشخصات را بدون اطلاع قبلی نزد خود محفوظ می دارد.

## جعبه دنده



سیستم سنکرونیزه  
 ۸ سرعت جلو  
 ۲ سرعت عقب  
 سیستم تک دیفرانسیل  
 دارای کلاچ دوبل  
 نسبت کاهش در دنده کمک  
 نسبت کاهش در دیفرانسیل

۴/۰۹:۱  
 ۳/۴۵:۱

## ظرفیتها



روغن موتور ۸ لیتر  
 روغن گیربکس ۵۳ لیتر  
 مخزن گازوئیل ۱۲۰ لیتر  
 مخزن روغن هیدرولیک ۱۲۰ لیتر  
 ظرفیت سیستم هیدرولیک ۱۶۰ لیتر  
 سیستم خنک کننده موتور ۱۸ لیتر

## چرخها



چرخ عقب ۱۶ لایه ۲۵-۱۷/۵  
 چرخ جلو ۱۴ لایه ۱۶-۸/۲۵

## فرمان



فرمان تمام هیدرو استاتیک  
 غربیلک فرمان: دولوکسی نرم

## وزن دستگاه



۶۶۵۰ کیلوگرم

## موتور



موتور چهار زمانه، خنک شونده با آب و پاشش مستقیم سوخت مدل  
 موتور سازان A4-248  
 تعداد سیلندر ۴  
 حجم جابجائی ۴/۰۷ لیتر  
 نسبت تراکم ۱۶:۱  
 حداکثر دور موتور ۲۱۶۰ دور در دقیقه  
 حداکثر قدرت موتور ۱۷۵ اسب بخار در ۲۰۰۰ دور در دقیقه  
 حداکثر نیروی گشتاوری ۲۷۸ نیوتن متر در ۱۳۰۰ دور در دقیقه

## سیستم هیدرولیک



پمپ دنده ای پوسته چدنی ۱۲۰ لیتر در دقیقه در دور ۲۲۰۰  
 فشار کاری سیستم هیدرولیک ۱۸۵ بار  
 شیر هیدرولیک ۲ بلوکه لودری (تک دسته) با تحمل فشار ۳۵۰ بار  
 شیر هیدرولیک ۷ بلوکه بکهو (پنج دسته) با تحمل فشار ۳۵۰ بار  
 Anti Cavitation و Anti Shock بر روی بلوکههای شیر  
 سیستم By Pass بر روی رادیاتور روغن  
 سیستم کشویی تمام هیدرولیک  
 فیلتر رفت و برگشت مخزن هیدرولیک (فیلتر برگشت Magnet می باشد)

## محور



اکسل جلو صنعتی (طراحی و ساخت شرکت سنو پارس)  
 زاویه حرکت ۱۱ درجه

## سیستم ترمز



پنج عدد دیسک شناور در روغن با کارکرد مکانیکی

## سیستم برق



باتری: ۱۵۰ آمپر  
 ولتاژ: ۱۲ ولت